

KUNNSKAP FOR ET GODT ARBEIDSLIV

STAMI er det nasjonale forskningsinstituttet for arbeidsmiljø og arbeidshelse. Vi utvikler kunnskap som bidrar til gode arbeidsmiljø og et mer inkluderende og produktivt arbeidsliv. Her er nøkkeltall fra 2025.



Ansatte



Ansatte m phd/
pågående phd-arbeid



Avlagte
doktorgrader



Vitenskapelige
publikasjoner



Pågående
forskningsprosjekter

LES HELE STAMIS
ÅRSRAPPORT



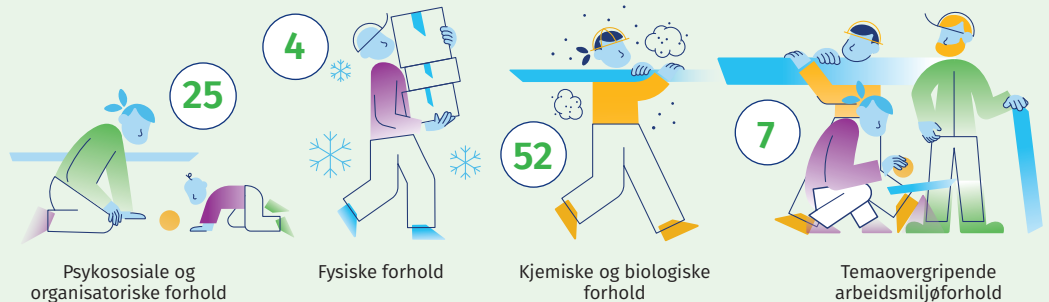
FORSKNING

STAMI forsker på eksponeringer i arbeidsmiljøet og hvilke effekter disse kan ha på helsa vår.

Internasjonalt samarbeid i **55 %** av forskningsprosjektene og i **58 %** av vitenskapelige artikler.

21 % av vitenskapelige artikler publisert i nivå 2-tidsskrifter, som betyr at de holder det høyeste kvalitetsnivået.

90 % av vitenskapelige artikler publisert i tidsskrifter med åpen tilgang.

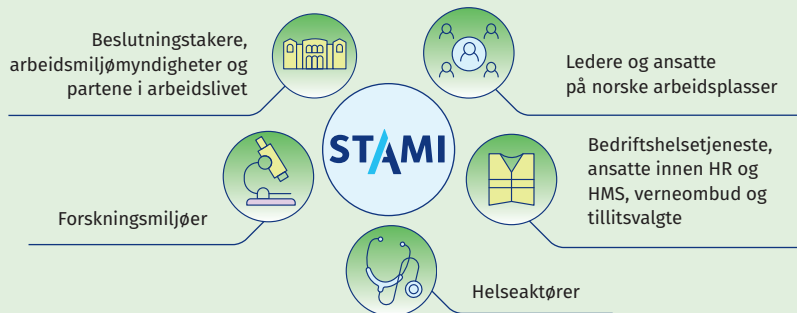


Antall forskningsprosjekter fordelt på tema

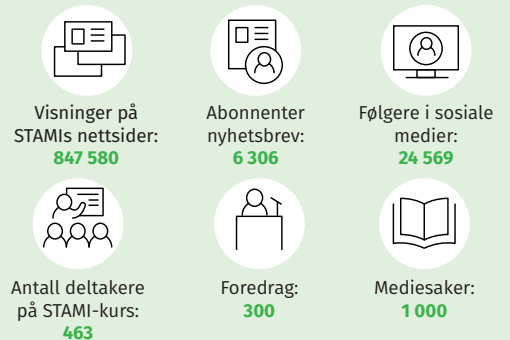
VI UTGJØR EN FORSKJELL

Å gjøre forskningen tilgjengelig og nyttig er en viktig del av STAMIs samfunnsoppdrag. Vi gir virksomheter, myndigheter og partene i arbeidslivet et solid grunnlag for å ta gode, kunnskapsbaserte beslutninger. Kunnskap og verktøy fra STAMI brukes i arbeidslivet hver dag for å skape et bedre arbeidsmiljø på hver enkelt arbeidsplass.

Vår kunnskap blir brukt av:



STAMI når bredt ut:



Støtte til arbeidslivet: **1 791** Prøver analysert **47** Pasientutredninger ved arbeidsmedisinsk poliklinikk **130** Henvendelser BHT-kompetansesenter **188** Henvendelser rådgivningstjeneste for gravide

SAMFUNNSNYTTE

STAMIs arbeid gir konkret verdi for både arbeidstakere, virksomheter og samfunnet som helhet. Her er tre eksempler.



Flere må inkluderes i arbeidslivet

Skal vi lykkes med et mer inkluderende arbeidsliv, må redusere sykefravær og hindre tidlig frafall. STAMI bidrar med verdifull kunnskap.



Asbest tar fortsatt liv

Over 40 år etter at asbest ble forbudt i Norge, er stoffet fortsatt en av de viktigste årsakene til arbeidsrelatert kreft. Derfor er økt kunnskap og bevissthet avgjørende for å unngå unødvendig eksponering.



Kunnskap om kvinners arbeidshelse

Kunnskap fra STAMI viser at det er stort potensial for å forebygge helseplager gjennom bedre og mer systematisk arbeidsmiljøarbeid i kvinne-dominerte yrker.

